



# POLAR FLASH SED5 MIT DECKENELEMENT PVC

## FUNKTIONSBESCHREIBUNG

### Programm 1: Nebeldusche mit Duft

Nach Abruf per Taster in der Duschkabine wechselt die Beleuchtung von weiß zu einem blau-grünen Farbwechsel. Ein kalter, erfrischender Nebelregen mit sehr feinen Wassertröpfchen beginnt zu sprühen und ein minziger, kühler Duft erfüllt den Raum. In der Ferne hört man Meeresrauschen. Nach Ende des Programms wechselt die Beleuchtung wieder auf Raumlicht, der Nebel mit Duft und die Musik schalten ab.

### Programm 2: Seitenbrausen

Nach Abruf per Taster in der Duschkabine wechselt die Beleuchtung von weißem Raumlicht zu grün. Kalte Seitenbrausen massieren den Duschenden. Man hört einen Bergbach plätschern. Nach Ende des Programms wechselt die Beleuchtung wieder auf Raumlicht, die Seitenbrausen und die Musik schalten ab.

### Programm 3: Kalter Nieselregen

Nach Abruf per Taster in der Duschkabine wechselt die Beleuchtung von weißem Raumlicht zu blau. Ein kalter Nieselregen erfrischt den Duschenden. Man hört Vögel zwitschern. Nach Ende des Programms wechselt die Beleuchtung wieder auf Raumlicht, der Nieselregen und die Musik schalten ab.

### Programm 4: Polar Rain

Das Programm beginnt mit den kalten Seitenbrausen und grünem Licht. Man hört einen Bergbach plätschern. Im Anschluss kommt der kalte Nebelregen dazu und arbeitet zusammen mit den Seitenbrausen. Ein minziger Duft erfüllt den Raum. Das Licht geht in einen blau-grünen Farbwechsel über. Im letzten Programmschritt stoppt die Nebeldusche und die kalten Seitenbrausen erfrischen den Duschenden zusammen mit dem kalten Nieselregen. Nach Ende des Programms wechselt die Beleuchtung wieder auf Raumlicht, die Seitenbrausen, der Nieselregen und die Musik schalten ab.

## LIEFERUMFANG ALS KOMPLETTPAKET

### STEUERPANEEL



Steuerpaneel inkl. aufgelistete Bauteile verrohrt, vorverdrahtet und auf Montageplatte PP grau vormontiert - Art.-Nr. 14122:

- 1 x Zulauf mit Vorfilter und Kugelhahn MS 3/4" IG
- 2 x Abgang mit Magnetventil 1/2" (2 x kalt) und Verschraubung 1/2"
- 1 x Abgang mit Magnetventil 3/4" (kalt) und Verschraubung 3/4"
- Entleerung für die Leitung zur bedufteten Nebeldusche
- Dosierpumpe mit Duft-Vorratsbehälter und Leermeldung
- Dosierventil zur Einimpfung des Duftstoffes in die Leitung
- Rohrtrenner nach DIN EN 1717
- Mikroprozessor-Steuerung EDS1 im Gehäuse

### TECHNISCHE DATEN

Elektrischer Anschluss	230 V-AC, 50 Hz
Anschlussleistung	100 W
Wasserzulauf	1 x 3/4" IG
Größe (B/H/T)	750 x 750 x 200 mm
Gewicht	ca. 12 kg

### TASTER



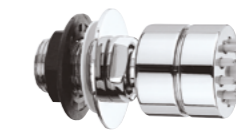
- 1 x Tasterplatte 4-fach - Art.-Nr. 19014
- 1 x Tastergehäuse 4-fach - Art.-Nr. 21032-1
- 1 x Namensschild "Nebeldusche" - Art.-Nr. 15114
- 1 x Namensschild "Seitenbrausen" - Art.-Nr. 15115
- 1 x Namensschild "Nieselregen" - Art.-Nr. 23448
- 1 x Namensschild "Polar Rain" - Art.-Nr. 18597

### DECKENELEMENT INKL. BELEUCHTUNG



1 x Deckenelement PVC weiß Ø 800 x 19 mm, mit 3 LED Spots RGB Ø 48 mm, inkl. Lichtsteuerung SAU und 7 m Anschlusskabel mit 4 Anschlüssen für 4 Düsen - Art.-Nr. 21768-3

### DÜSEN



- 2 x Nieselregendüse 1/2" Anschluss - Art.-Nr. 13527
- 2 x Blende für Nieselregendüse - Art.-Nr. 13878
- 2 x Nebeldüse 1/2" Anschluss - Art.-Nr. 13526
- 2 x Blende für Nebeldüse - Art.-Nr. 13877
- 6 x Seitenbrause - Art.-Nr. 19769-2

### SOUND



- 1 x Soundmodul mit MP3-Player - Art.-Nr. 18824-1
- 1 x Feuchtraumlautsprecher - Art.-Nr. 14366-4

### BAUSEITIGE LEISTUNGEN

- Technikraum/-schrank zum Einbau des Steuerpaneels
- Spannungsversorgung
- Wasseranschluss kalt 3/4"
- Benötigter Druck am Übergabepunkt: 3 bar Fließdruck
- Wassermenge max.: ca. 70 l/min beim Einsatz von 2 Niesel-, 2 Nebeldüsen und 6 WDT Seitenbrausen
- Ablauf/Gully im Technikraum
- Verrohrung zu den Düsen

### ZUBEHÖR / OPTIONEN

- Optional kann statt Deckenelement PVC auch Corian® oder hinterleuchtet verwendet werden
- Duftkonzentrat