



FUSSBECKEN AUS KERAMIK



Die Fußbecken aus Keramik wurden gemeinsam mit der Firma Sommerhuber speziell für die Fußsprudeltechnik konzipiert und sind in runder oder quadratischer Form erhältlich.

Die Becken sind in einem Stück gegossen und innen und außen glasiert. Zur Versprudelung wird in dem Keramik Becken ein revisionsfähiger, doppelter Boden aus Corian® von WDT eingebaut. Die Glasur der Keramik und die Farbe des Bodens werden aufeinander abgestimmt.

Für den Einbau der Armaturen (bauseits oder von WDT beschafft) und der Taster zum Start der Programme ist ein Seitenteil aus Keramik verfügbar. Die Becken mit Zusatzteil sind sowohl für eine einfache, als auch für eine doppelte Fußsprudelanlage erhältlich.

GLASUREN SPA KERAMIK



311 sahara



313 umbra



429 basalt hell



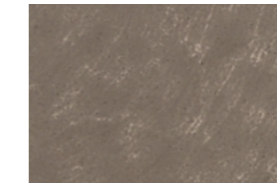
430 basalt mittel



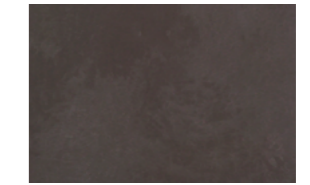
431 basalt dunkel



446 kiesel



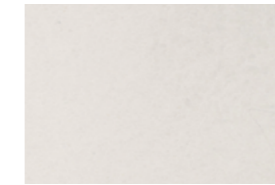
448 graphit



449 lava



453 schmelzweiß matt



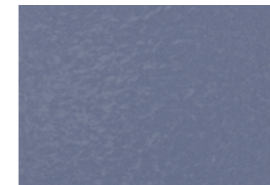
454 edelweiß



457 savanne hell



470 fjord hell



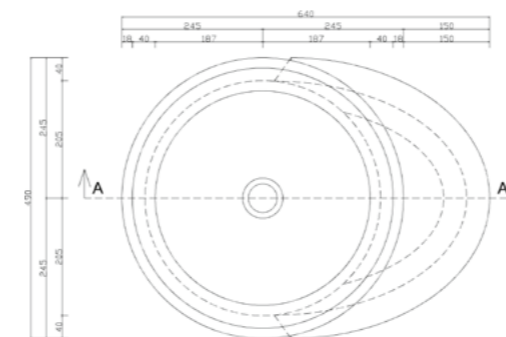
471 fjord mittel



478 taupe mittel

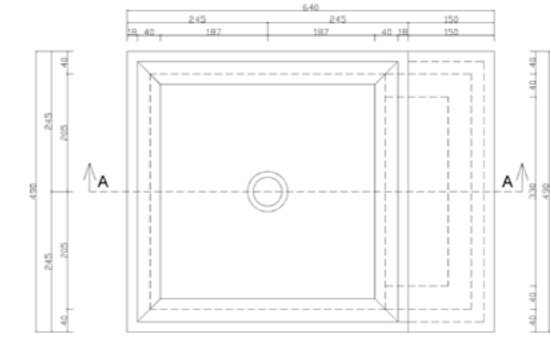
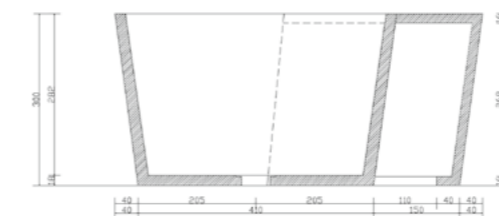


479 taupe dunkel



Grundriss

Schnitt 1-1



Grundriss

Schnitt 1-1

